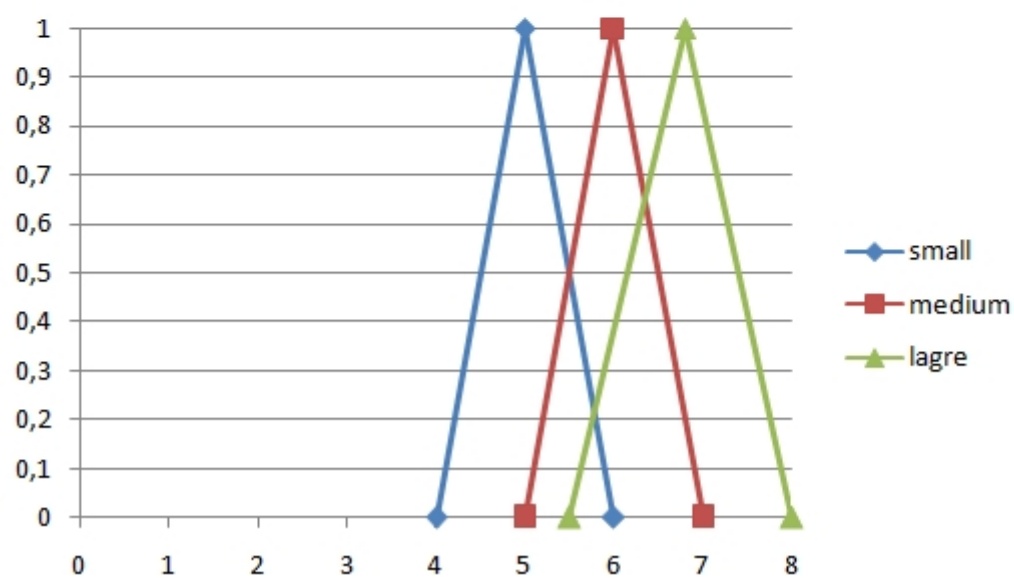
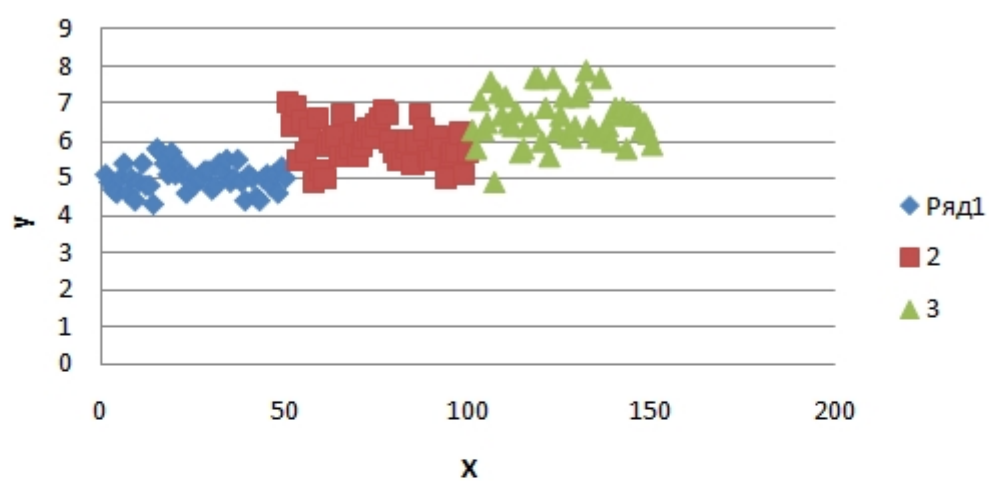
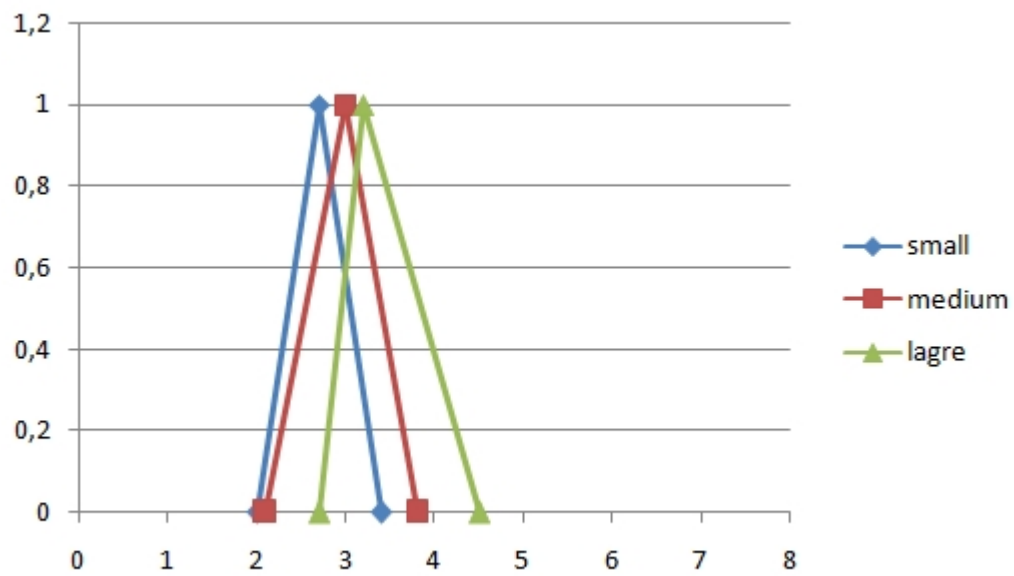
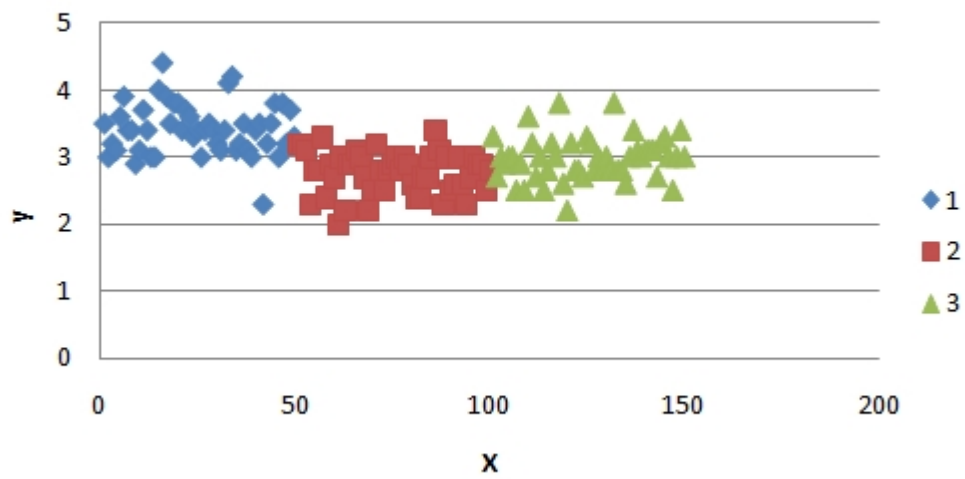


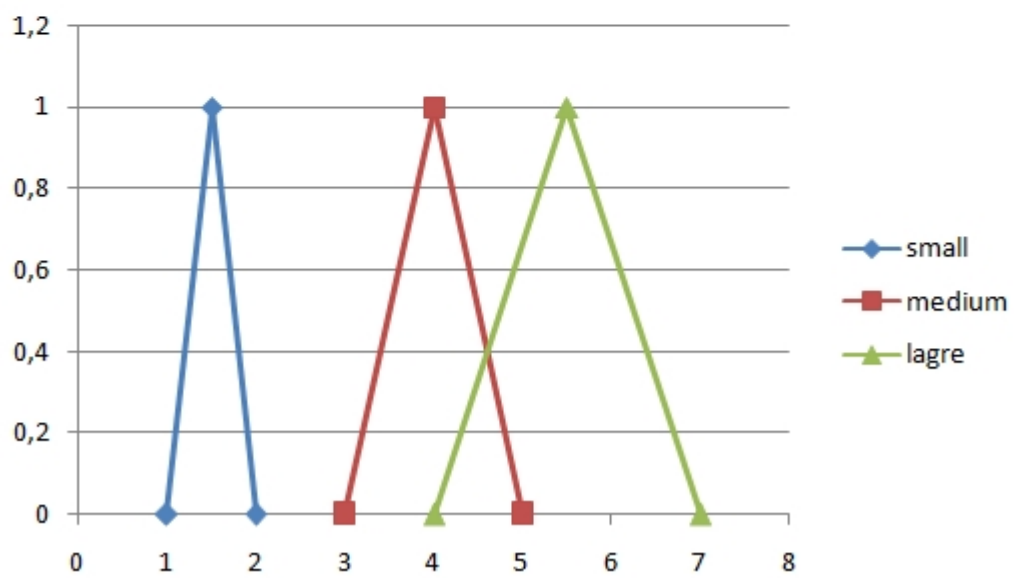
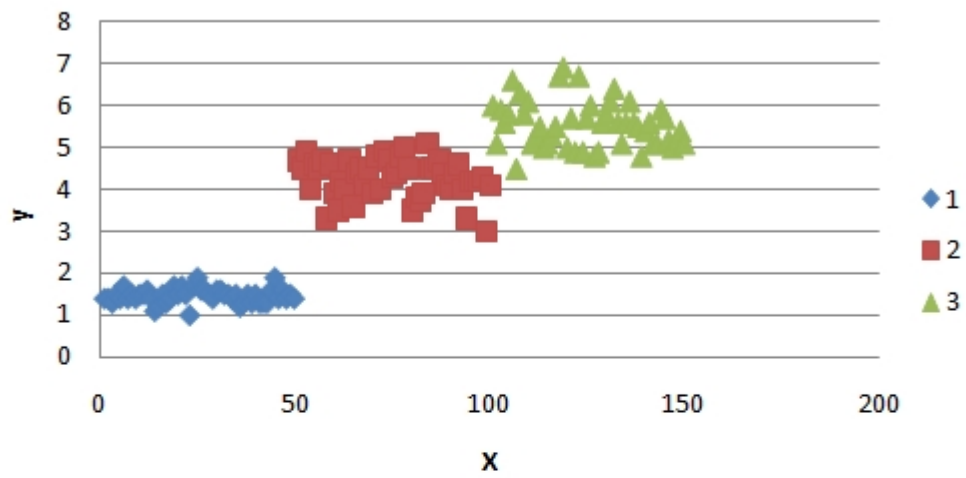
Classification 1



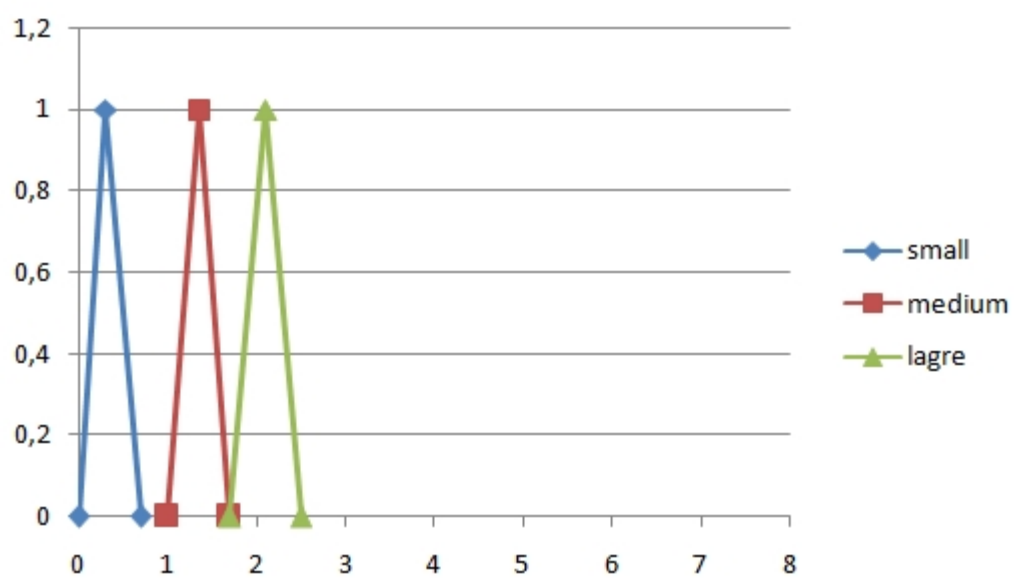
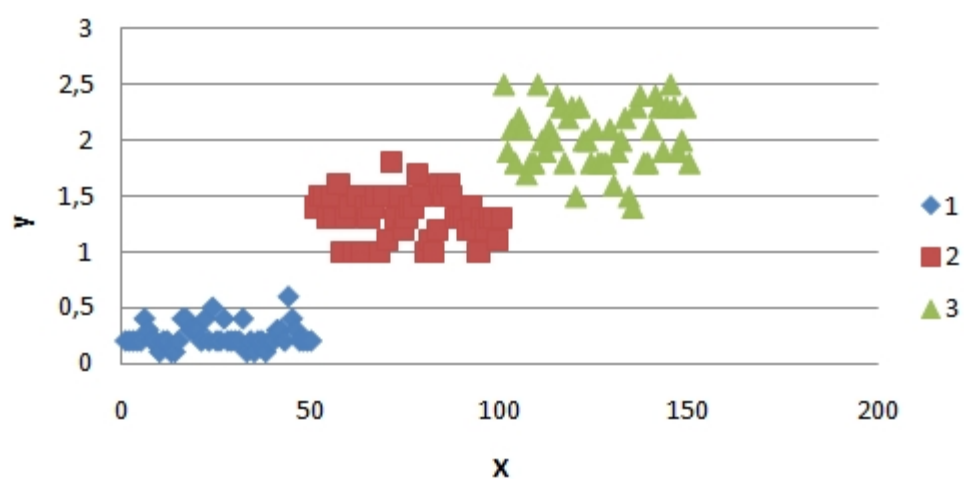
Classification 2



Classification 3



Classification 4



Result

1	5,1	3,5	1,4	0,2	camomile
2	4,9	3	1,4	0,2	camomile
3	4,7	3,2	1,3	0,2	poppy
4	4,6	3,1	1,5	0,2	poppy
5	5	3,6	1,4	0,2	camomile
6	5,4	3,9	1,7	0,4	null
7	4,6	3,4	1,4	0,3	camomile
8	5	3,4	1,5	0,2	lily
9	4,4	2,9	1,4	0,2	null
10	4,9	3,1	1,5	0,1	camomile
11	5,4	3,7	1,5	0,2	camomile
12	4,8	3,4	1,6	0,2	camomile
13	4,8	3	1,4	0,1	poppy
14	4,3	3	1,1	0,1	camomile
15	5,8	4	1,2	0,2	lily
16	5,7	4,4	1,5	0,4	camomile
17	5,4	3,9	1,3	0,4	poppy
18	5,1	3,5	1,4	0,3	poppy
19	5,7	3,8	1,7	0,3	camomile
20	5,1	3,8	1,5	0,3	camomile
21	5,4	3,4	1,7	0,2	camomile
22	5,1	3,7	1,5	0,4	poppy
23	4,6	3,6	1	0,2	camomile
24	5,1	3,3	1,7	0,5	null
25	4,8	3,4	1,9	0,2	camomile
26	5	3	1,6	0,2	camomile
27	5	3,4	1,6	0,4	null
28	5,2	3,5	1,5	0,2	camomile
29	5,2	3,4	1,4	0,2	camomile
30	4,7	3,2	1,6	0,2	poppy
31	4,8	3,1	1,6	0,2	poppy
32	5,4	3,4	1,5	0,4	camomile
33	5,2	4,1	1,5	0,1	camomile
34	5,5	4,2	1,4	0,2	null
35	4,9	3,1	1,5	0,1	null
36	5	3,2	1,2	0,2	camomile
37	5,5	3,5	1,3	0,2	camomile
38	4,9	3,1	1,5	0,1	lily
39	4,4	3	1,3	0,2	camomile
40	5,1	3,4	1,5	0,2	camomile
41	5	3,5	1,3	0,3	lily
42	4,5	2,3	1,3	0,3	camomile
43	4,4	3,2	1,3	0,2	camomile
44	5	3,5	1,6	0,6	poppy
45	5,1	3,8	1,9	0,4	null
46	4,8	3	1,4	0,3	camomile
47	5,1	3,8	1,6	0,2	poppy
48	4,6	3,2	1,4	0,2	camomile
49	5,3	3,7	1,5	0,2	camomile
50	5	3,3	1,4	0,2	camomile
51	7	3,2	4,7	1,4	poppy
52	6,4	3,2	4,5	1,5	poppy
53	6,9	3,1	4,9	1,5	poppy
54	5,5	2,3	4	1,3	poppy

55	6,5	2,8	4,6	1,5	poppy
56	5,7	2,8	4,5	1,3	null
57	6,3	3,3	4,7	1,6	poppy
58	4,9	2,4	3,3	1	camomile
59	6,6	2,9	4,6	1,3	poppy
60	5,2	2,7	3,9	1,4	poppy
61	5	2	3,5	1	poppy
62	5,9	3	4,2	1,5	null
63	6	2,2	4	1	lily
64	6,1	2,9	4,7	1,4	poppy
65	5,6	2,9	3,6	1,3	poppy
66	6,7	3,1	4,4	1,4	poppy
67	5,6	3	4,5	1,5	null
68	5,8	2,7	4,1	1	poppy
69	6,2	2,2	4,5	1,5	camomile
70	5,6	2,5	3,9	1,1	poppy
71	5,9	3,2	4,8	1,8	poppy
72	6,1	2,8	4	1,3	poppy
73	6,3	2,5	4,9	1,5	poppy
74	6,1	2,8	4,7	1,2	poppy
75	6,4	2,9	4,3	1,3	poppy
76	6,6	3	4,4	1,4	poppy
77	6,8	2,8	4,8	1,4	null
78	6,7	3	5	1,7	poppy
79	6	2,9	4,5	1,5	lily
80	5,7	2,6	3,5	1	poppy
81	5,5	2,4	3,8	1,1	null
82	5,5	2,4	3,7	1	poppy
83	5,8	2,7	3,9	1,2	poppy
84	6	2,7	5,1	1,6	poppy
85	5,4	3	4,5	1,5	lily
86	6	3,4	4,5	1,6	poppy
87	6,7	3,1	4,7	1,5	poppy
88	6,3	2,3	4,4	1,3	poppy
89	5,6	3	4,1	1,3	camomile
90	5,5	2,5	4	1,3	null
91	5,5	2,6	4,4	1,2	poppy
92	6,1	3	4,6	1,4	poppy
93	5,8	2,6	4	1,2	poppy
94	5	2,3	3,3	1	poppy
95	5,6	2,7	4,2	1,3	poppy
96	5,7	3	4,2	1,2	camomile
97	5,7	2,9	4,2	1,3	poppy
98	6,2	2,9	4,3	1,3	poppy
99	5,1	2,5	3	1,1	camomile
100	5,7	2,8	4,1	1,3	camomile
101	6,3	3,3	6	2,5	poppy
102	5,8	2,7	5,1	1,9	lily
103	7,1	3	5,9	2,1	camomile
104	6,3	2,9	5,6	1,8	null
105	6,5	3	5,8	2,2	null
106	7,6	3	6,6	2,1	camomile
107	4,9	2,5	4,5	1,7	lily
108	7,3	2,9	6,3	1,8	lily
109	6,7	2,5	5,8	1,8	lily
110	7,2	3,6	6,1	2,5	lily
111	6,5	3,2	5,1	2	lily

112	6,4	2,7	5,3	1,9	lily
113	6,8	3	5,5	2,1	camomile
114	5,7	2,5	5	2	lily
115	5,8	2,8	5,1	2,4	lily
116	6,4	3,2	5,3	2,3	camomile
117	6,5	3	5,5	1,8	camomile
118	7,7	3,8	6,7	2,2	lily
119	7,7	2,6	6,9	2,3	lily
120	6	2,2	5	1,5	lily
121	6,9	3,2	5,7	2,3	poppy
122	5,6	2,8	4,9	2	poppy
123	7,7	2,8	6,7	2	null
124	6,3	2,7	4,9	1,8	lily
125	6,7	3,3	5,7	2,1	lily
126	7,2	3,2	6	1,8	lily
127	6,2	2,8	4,8	1,8	lily
128	6,1	3	4,9	1,8	camomile
129	6,4	2,8	5,6	2,1	poppy
130	7,2	3	5,8	1,6	camomile
131	7,4	2,8	6,1	1,9	camomile
132	7,9	3,8	6,4	2	lily
133	6,4	2,8	5,6	2,2	poppy
134	6,3	2,8	5,1	1,5	lily
135	6,1	2,6	5,6	1,4	null
136	7,7	3	6,1	2,3	poppy
137	6,3	3,4	5,6	2,4	lily
138	6,4	3,1	5,5	1,8	null
139	6	3	4,8	1,8	camomile
140	6,9	3,1	5,4	2,1	lily
141	6,7	3,1	5,6	2,4	lily
142	6,9	3,1	5,1	2,3	lily
143	5,8	2,7	5,1	1,9	null
144	6,8	3,2	5,9	2,3	lily
145	6,7	3,3	5,7	2,5	lily
146	6,7	3	5,2	2,3	camomile
147	6,3	2,5	5	1,9	lily
148	6,5	3	5,2	2	camomile
149	6,2	3,4	5,4	2,3	lily
150	5,9	3	5,1	1,8	lily