

**Task 1****ALEXANDER YANCHUK AS-33**

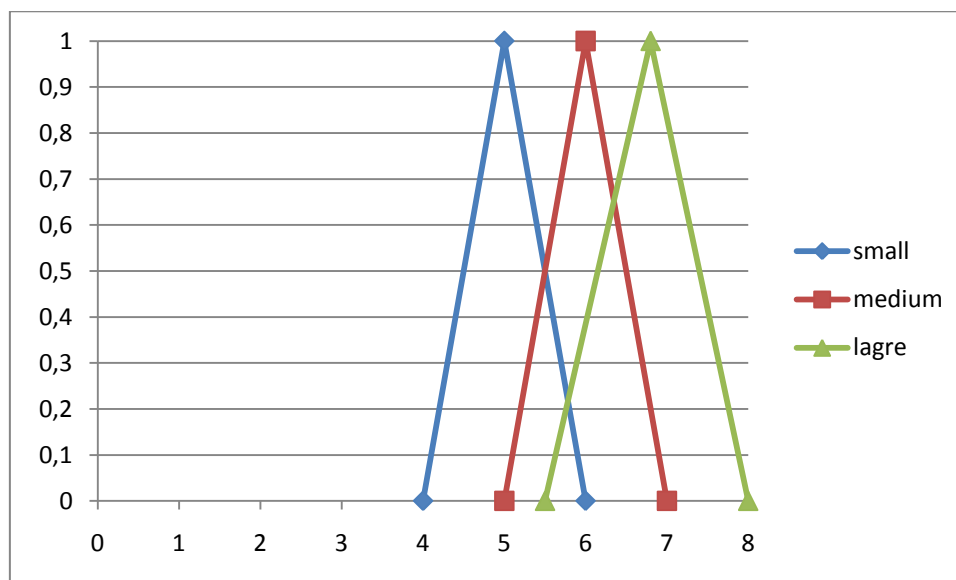
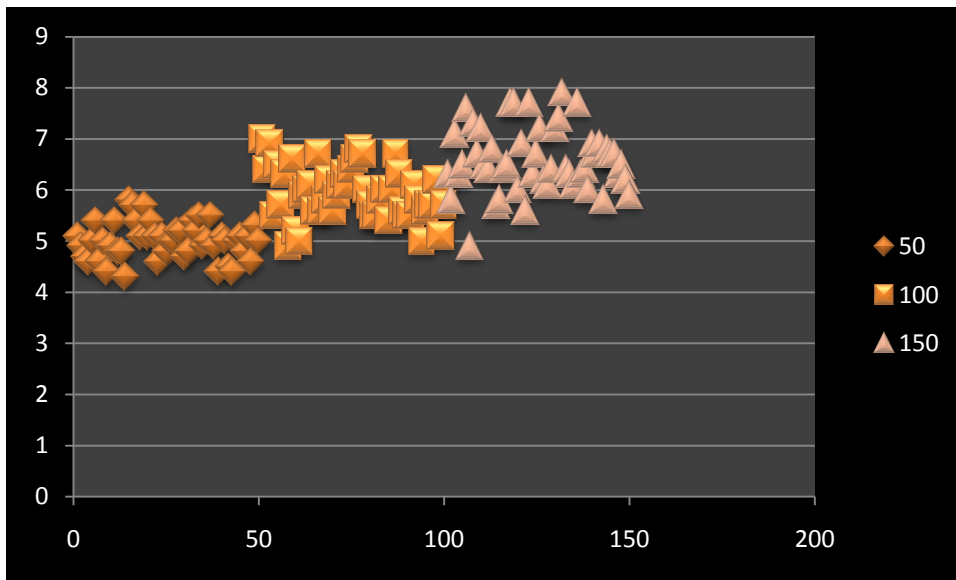
x	y1	y2	y3	y4	
1	5,1	3,5	1,4	0,2	Iris-setosa
2	4,9	3	1,4	0,2	Iris-setosa
3	4,7	3,2	1,3	0,2	Iris-setosa
4	4,6	3,1	1,5	0,2	Iris-setosa
5	5	3,6	1,4	0,2	Iris-setosa
6	5,4	3,9	1,7	0,4	Iris-setosa
7	4,6	3,4	1,4	0,3	Iris-setosa
8	5	3,4	1,5	0,2	Iris-setosa
9	4,4	2,9	1,4	0,2	Iris-setosa
10	4,9	3,1	1,5	0,1	Iris-setosa
11	5,4	3,7	1,5	0,2	Iris-setosa
12	4,8	3,4	1,6	0,2	Iris-setosa
13	4,8	3	1,4	0,1	Iris-setosa
14	4,3	3	1,1	0,1	Iris-setosa
15	5,8	4	1,2	0,2	Iris-setosa
16	5,7	4,4	1,5	0,4	Iris-setosa
17	5,4	3,9	1,3	0,4	Iris-setosa
18	5,1	3,5	1,4	0,3	Iris-setosa
19	5,7	3,8	1,7	0,3	Iris-setosa
20	5,1	3,8	1,5	0,3	Iris-setosa
21	5,4	3,4	1,7	0,2	Iris-setosa
22	5,1	3,7	1,5	0,4	Iris-setosa
23	4,6	3,6	1	0,2	Iris-setosa
24	5,1	3,3	1,7	0,5	Iris-setosa
25	4,8	3,4	1,9	0,2	Iris-setosa
26	5	3	1,6	0,2	Iris-setosa
27	5	3,4	1,6	0,4	Iris-setosa
28	5,2	3,5	1,5	0,2	Iris-setosa
29	5,2	3,4	1,4	0,2	Iris-setosa
30	4,7	3,2	1,6	0,2	Iris-setosa
31	4,8	3,1	1,6	0,2	Iris-setosa
32	5,4	3,4	1,5	0,4	Iris-setosa
33	5,2	4,1	1,5	0,1	Iris-setosa
34	5,5	4,2	1,4	0,2	Iris-setosa
35	4,9	3,1	1,5	0,1	Iris-setosa
36	5	3,2	1,2	0,2	Iris-setosa
37	5,5	3,5	1,3	0,2	Iris-setosa
38	4,9	3,1	1,5	0,1	Iris-setosa
39	4,4	3	1,3	0,2	Iris-setosa
40	5,1	3,4	1,5	0,2	Iris-setosa
41	5	3,5	1,3	0,3	Iris-setosa
42	4,5	2,3	1,3	0,3	Iris-setosa
43	4,4	3,2	1,3	0,2	Iris-setosa
44	5	3,5	1,6	0,6	Iris-setosa
45	5,1	3,8	1,9	0,4	Iris-setosa
46	4,8	3	1,4	0,3	Iris-setosa
47	5,1	3,8	1,6	0,2	Iris-setosa
48	4,6	3,2	1,4	0,2	Iris-setosa
49	5,3	3,7	1,5	0,2	Iris-setosa
50	5	3,3	1,4	0,2	Iris-setosa
51	7	3,2	4,7	1,4	Iris-versicolor
52	6,4	3,2	4,5	1,5	Iris-versicolor
53	6,9	3,1	4,9	1,5	Iris-versicolor
54	5,5	2,3	4	1,3	Iris-versicolor

55	6,5	2,8	4,6	1,5	Iris-versicolor
56	5,7	2,8	4,5	1,3	Iris-versicolor
57	6,3	3,3	4,7	1,6	Iris-versicolor
58	4,9	2,4	3,3	1	Iris-versicolor
59	6,6	2,9	4,6	1,3	Iris-versicolor
60	5,2	2,7	3,9	1,4	Iris-versicolor
61	5	2	3,5	1	Iris-versicolor
62	5,9	3	4,2	1,5	Iris-versicolor
63	6	2,2	4	1	Iris-versicolor
64	6,1	2,9	4,7	1,4	Iris-versicolor
65	5,6	2,9	3,6	1,3	Iris-versicolor
66	6,7	3,1	4,4	1,4	Iris-versicolor
67	5,6	3	4,5	1,5	Iris-versicolor
68	5,8	2,7	4,1	1	Iris-versicolor
69	6,2	2,2	4,5	1,5	Iris-versicolor
70	5,6	2,5	3,9	1,1	Iris-versicolor
71	5,9	3,2	4,8	1,8	Iris-versicolor
72	6,1	2,8	4	1,3	Iris-versicolor
73	6,3	2,5	4,9	1,5	Iris-versicolor
74	6,1	2,8	4,7	1,2	Iris-versicolor
75	6,4	2,9	4,3	1,3	Iris-versicolor
76	6,6	3	4,4	1,4	Iris-versicolor
77	6,8	2,8	4,8	1,4	Iris-versicolor
78	6,7	3	5	1,7	Iris-versicolor
79	6	2,9	4,5	1,5	Iris-versicolor
80	5,7	2,6	3,5	1	Iris-versicolor
81	5,5	2,4	3,8	1,1	Iris-versicolor
82	5,5	2,4	3,7	1	Iris-versicolor
83	5,8	2,7	3,9	1,2	Iris-versicolor
84	6	2,7	5,1	1,6	Iris-versicolor
85	5,4	3	4,5	1,5	Iris-versicolor
86	6	3,4	4,5	1,6	Iris-versicolor
87	6,7	3,1	4,7	1,5	Iris-versicolor
88	6,3	2,3	4,4	1,3	Iris-versicolor
89	5,6	3	4,1	1,3	Iris-versicolor
90	5,5	2,5	4	1,3	Iris-versicolor
91	5,5	2,6	4,4	1,2	Iris-versicolor
92	6,1	3	4,6	1,4	Iris-versicolor
93	5,8	2,6	4	1,2	Iris-versicolor
94	5	2,3	3,3	1	Iris-versicolor
95	5,6	2,7	4,2	1,3	Iris-versicolor
96	5,7	3	4,2	1,2	Iris-versicolor
97	5,7	2,9	4,2	1,3	Iris-versicolor
98	6,2	2,9	4,3	1,3	Iris-versicolor
99	5,1	2,5	3	1,1	Iris-versicolor
100	5,7	2,8	4,1	1,3	Iris-versicolor
101	6,3	3,3	6	2,5	Iris-virginica
102	5,8	2,7	5,1	1,9	Iris-virginica
103	7,1	3	5,9	2,1	Iris-virginica
104	6,3	2,9	5,6	1,8	Iris-virginica
105	6,5	3	5,8	2,2	Iris-virginica
106	7,6	3	6,6	2,1	Iris-virginica
107	4,9	2,5	4,5	1,7	Iris-virginica
108	7,3	2,9	6,3	1,8	Iris-virginica
109	6,7	2,5	5,8	1,8	Iris-virginica
110	7,2	3,6	6,1	2,5	Iris-virginica
111	6,5	3,2	5,1	2	Iris-virginica

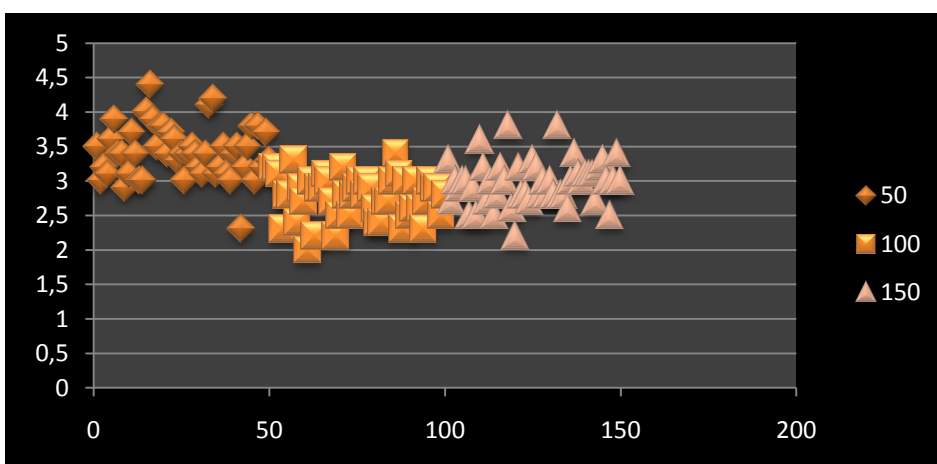
112	6,4	2,7	5,3	1,9	Iris-virginica
113	6,8	3	5,5	2,1	Iris-virginica
114	5,7	2,5	5	2	Iris-virginica
115	5,8	2,8	5,1	2,4	Iris-virginica
116	6,4	3,2	5,3	2,3	Iris-virginica
117	6,5	3	5,5	1,8	Iris-virginica
118	7,7	3,8	6,7	2,2	Iris-virginica
119	7,7	2,6	6,9	2,3	Iris-virginica
120	6	2,2	5	1,5	Iris-virginica
121	6,9	3,2	5,7	2,3	Iris-virginica
122	5,6	2,8	4,9	2	Iris-virginica
123	7,7	2,8	6,7	2	Iris-virginica
124	6,3	2,7	4,9	1,8	Iris-virginica
125	6,7	3,3	5,7	2,1	Iris-virginica
126	7,2	3,2	6	1,8	Iris-virginica
127	6,2	2,8	4,8	1,8	Iris-virginica
128	6,1	3	4,9	1,8	Iris-virginica
129	6,4	2,8	5,6	2,1	Iris-virginica
130	7,2	3	5,8	1,6	Iris-virginica
131	7,4	2,8	6,1	1,9	Iris-virginica
132	7,9	3,8	6,4	2	Iris-virginica
133	6,4	2,8	5,6	2,2	Iris-virginica
134	6,3	2,8	5,1	1,5	Iris-virginica
135	6,1	2,6	5,6	1,4	Iris-virginica
136	7,7	3	6,1	2,3	Iris-virginica
137	6,3	3,4	5,6	2,4	Iris-virginica
138	6,4	3,1	5,5	1,8	Iris-virginica
139	6	3	4,8	1,8	Iris-virginica
140	6,9	3,1	5,4	2,1	Iris-virginica
141	6,7	3,1	5,6	2,4	Iris-virginica
142	6,9	3,1	5,1	2,3	Iris-virginica
143	5,8	2,7	5,1	1,9	Iris-virginica
144	6,8	3,2	5,9	2,3	Iris-virginica
145	6,7	3,3	5,7	2,5	Iris-virginica
146	6,7	3	5,2	2,3	Iris-virginica
147	6,3	2,5	5	1,9	Iris-virginica
148	6,5	3	5,2	2	Iris-virginica
149	6,2	3,4	5,4	2,3	Iris-virginica
150	5,9	3	5,1	1,8	Iris-virginica

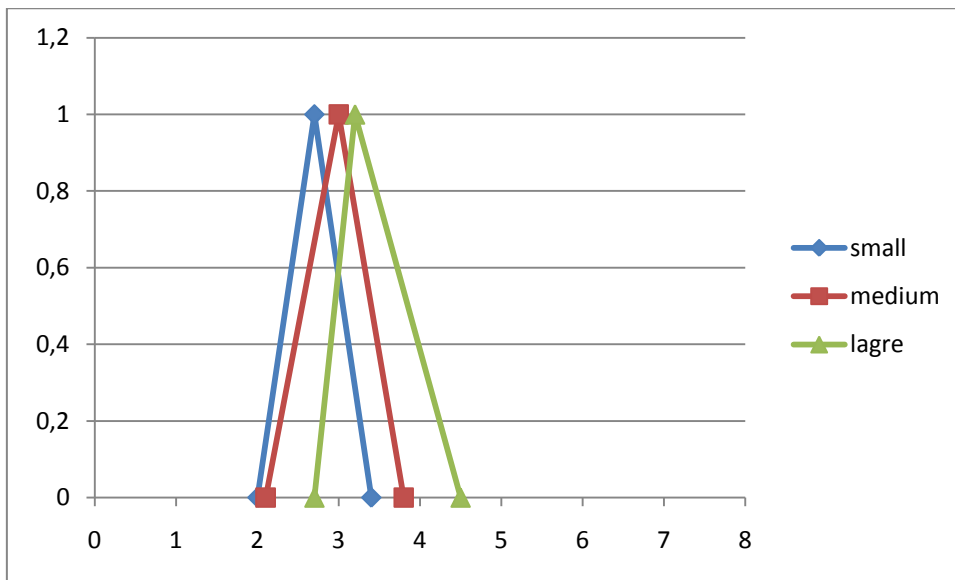
## Task 2

X1

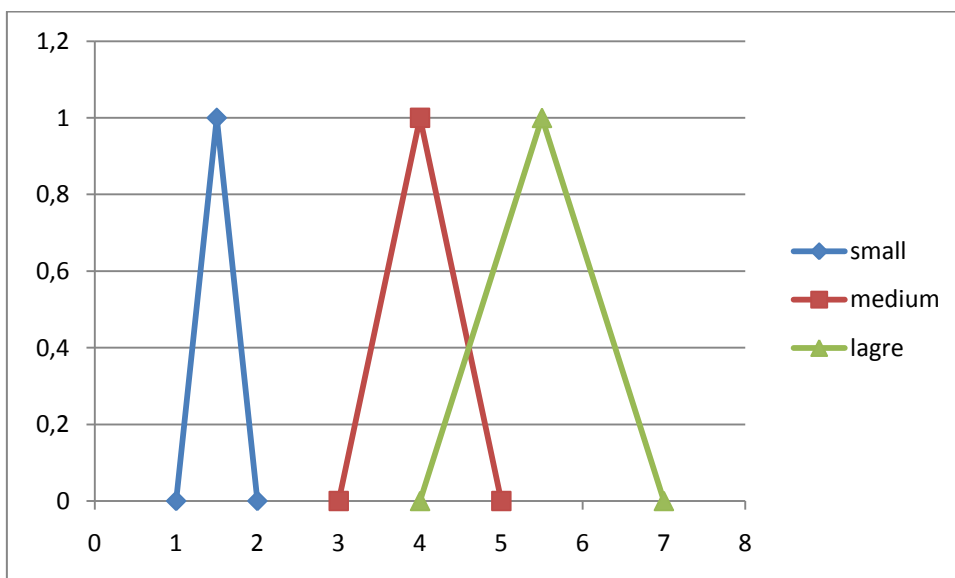
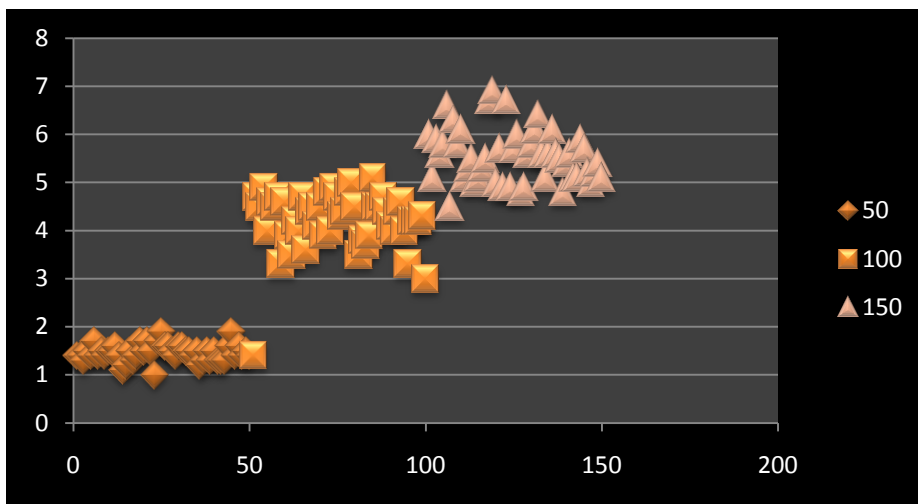


X2

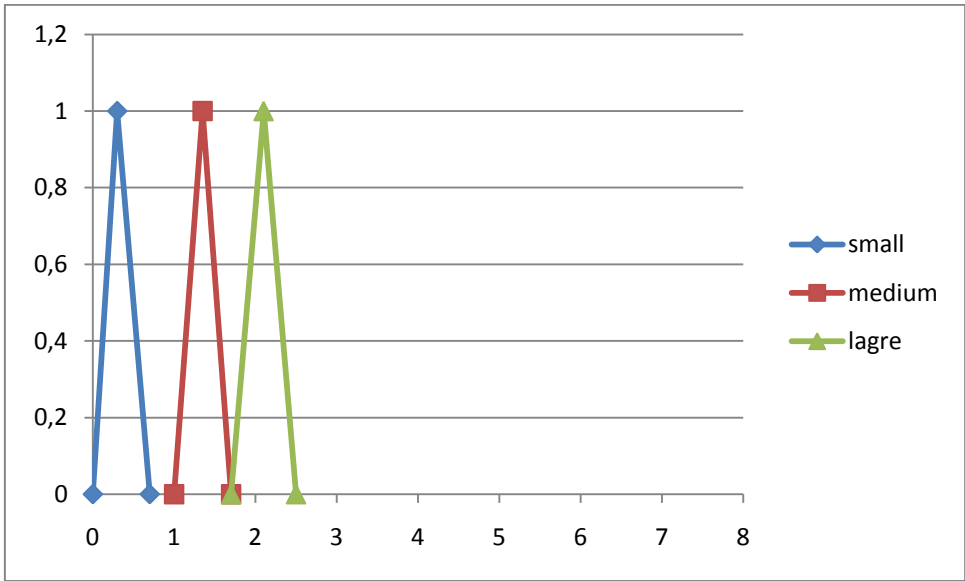
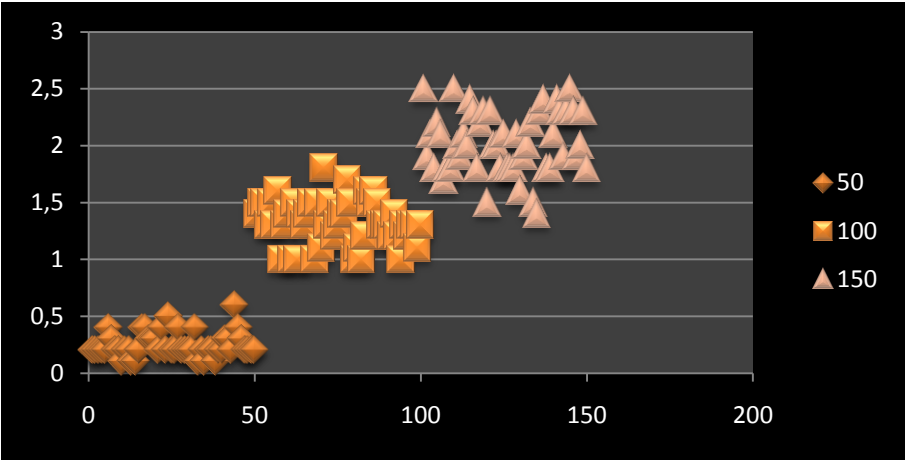




X3



X4



Program result:

5,1	3,5	1,4	0,2	1
4,9	3	1,4	0,2	fail
4,7	3,2	1,3	0,2	1
4,6	3,1	1,5	0,2	1
5	3,6	1,4	0,2	1
5,4	3,9	1,7	0,4	fail
4,6	3,4	1,4	0,3	fail
5	3,4	1,5	0,2	1
4,4	2,9	1,4	0,2	1
4,9	3,1	1,5	0,1	fail
5,4	3,7	1,5	0,2	1
4,8	3,4	1,6	0,2	1
4,8	3	1,4	0,1	1
4,3	3	1,1	0,1	fail
5,8	4	1,2	0,2	1
5,7	4,4	1,5	0,4	fail
5,4	3,9	1,3	0,4	fail
5,1	3,5	1,4	0,3	1

5,7	3,8	1,7	0,3	1
5,1	3,8	1,5	0,3	1
5,4	3,4	1,7	0,2	fail
5,1	3,7	1,5	0,4	1
4,6	3,6	1	0,2	1
5,1	3,3	1,7	0,5	1
4,8	3,4	1,9	0,2	1
5	3	1,6	0,2	fail
5	3,4	1,6	0,4	1
5,2	3,5	1,5	0,2	fail
5,2	3,4	1,4	0,2	1
4,7	3,2	1,6	0,2	1
4,8	3,1	1,6	0,2	fail
5,4	3,4	1,5	0,4	1
5,2	4,1	1,5	0,1	1
5,5	4,2	1,4	0,2	fail
4,9	3,1	1,5	0,1	fail
5	3,2	1,2	0,2	fail
5,5	3,5	1,3	0,2	1
4,9	3,1	1,5	0,1	1
4,4	3	1,3	0,2	fail
5,1	3,4	1,5	0,2	1
5	3,5	1,3	0,3	1
4,5	2,3	1,3	0,3	fail
4,4	3,2	1,3	0,2	1
5	3,5	1,6	0,6	fail
5,1	3,8	1,9	0,4	1
4,8	3	1,4	0,3	fail
5,1	3,8	1,6	0,2	1
4,6	3,2	1,4	0,2	1
5,3	3,7	1,5	0,2	fail
5	3,3	1,4	0,2	fail
7	3,2	4,7	1,4	fail
6,4	3,2	4,5	1,5	2
6,9	3,1	4,9	1,5	fail
5,5	2,3	4	1,3	fail
6,5	2,8	4,6	1,5	fail
5,7	2,8	4,5	1,3	2
6,3	3,3	4,7	1,6	fail
4,9	2,4	3,3	1	2
6,6	2,9	4,6	1,3	fail
5,2	2,7	3,9	1,4	2
5	2	3,5	1	2
5,9	3	4,2	1,5	2
6	2,2	4	1	2
6,1	2,9	4,7	1,4	2
5,6	2,9	3,6	1,3	fail
6,7	3,1	4,4	1,4	2
5,6	3	4,5	1,5	fail
5,8	2,7	4,1	1	fail
6,2	2,2	4,5	1,5	2
5,6	2,5	3,9	1,1	2
5,9	3,2	4,8	1,8	fail
6,1	2,8	4	1,3	2
6,3	2,5	4,9	1,5	fail
6,1	2,8	4,7	1,2	fail
6,4	2,9	4,3	1,3	2

6,6	3	4,4	1,4	fail
6,8	2,8	4,8	1,4	2
6,7	3	5	1,7	2
6	2,9	4,5	1,5	2
5,7	2,6	3,5	1	2
5,5	2,4	3,8	1,1	fail
5,5	2,4	3,7	1	2
5,8	2,7	3,9	1,2	2
6	2,7	5,1	1,6	2
5,4	3	4,5	1,5	fail
6	3,4	4,5	1,6	fail
6,7	3,1	4,7	1,5	2
6,3	2,3	4,4	1,3	2
5,6	3	4,1	1,3	2
5,5	2,5	4	1,3	fail
5,5	2,6	4,4	1,2	fail
6,1	3	4,6	1,4	2
5,8	2,6	4	1,2	fail
5	2,3	3,3	1	2
5,6	2,7	4,2	1,3	fail
5,7	3	4,2	1,2	2
5,7	2,9	4,2	1,3	2
6,2	2,9	4,3	1,3	2
5,1	2,5	3	1,1	fail
5,7	2,8	4,1	1,3	2
6,3	3,3	6	2,5	3
5,8	2,7	5,1	1,9	fail
7,1	3	5,9	2,1	3
6,3	2,9	5,6	1,8	3
6,5	3	5,8	2,2	fail
7,6	3	6,6	2,1	3
4,9	2,5	4,5	1,7	3
7,3	2,9	6,3	1,8	fail
6,7	2,5	5,8	1,8	fail
7,2	3,6	6,1	2,5	3
6,5	3,2	5,1	2	fail
6,4	2,7	5,3	1,9	fail
6,8	3	5,5	2,1	3
5,7	2,5	5	2	3
5,8	2,8	5,1	2,4	fail
6,4	3,2	5,3	2,3	3
6,5	3	5,5	1,8	3
7,7	3,8	6,7	2,2	fail
7,7	2,6	6,9	2,3	3
6	2,2	5	1,5	3
6,9	3,2	5,7	2,3	fail
5,6	2,8	4,9	2	3
7,7	2,8	6,7	2	3
6,3	2,7	4,9	1,8	fail
6,7	3,3	5,7	2,1	fail
7,2	3,2	6	1,8	3
6,2	2,8	4,8	1,8	3
6,1	3	4,9	1,8	3
6,4	2,8	5,6	2,1	3
7,2	3	5,8	1,6	fail
7,4	2,8	6,1	1,9	3
7,9	3,8	6,4	2	fail



6,4	2,8	5,6	2,2	fail
6,3	2,8	5,1	1,5	3
6,1	2,6	5,6	1,4	fail
7,7	3	6,1	2,3	3
6,3	3,4	5,6	2,4	3
6,4	3,1	5,5	1,8	3
6	3	4,8	1,8	fail
6,9	3,1	5,4	2,1	3
6,7	3,1	5,6	2,4	fail
6,9	3,1	5,1	2,3	fail
5,8	2,7	5,1	1,9	3
6,8	3,2	5,9	2,3	3
6,7	3,3	5,7	2,5	3
6,7	3	5,2	2,3	3
6,3	2,5	5	1,9	fail
6,5	3	5,2	2	fail
6,2	3,4	5,4	2,3	3
5,9	3	5,1	1,8	3

61 – FAIL (40,667 %)

89 – TRUE (59,333%)

**Iris-setosa - 1**

**Iris-versicolor - 2**

**Iris-virginica - 3**